

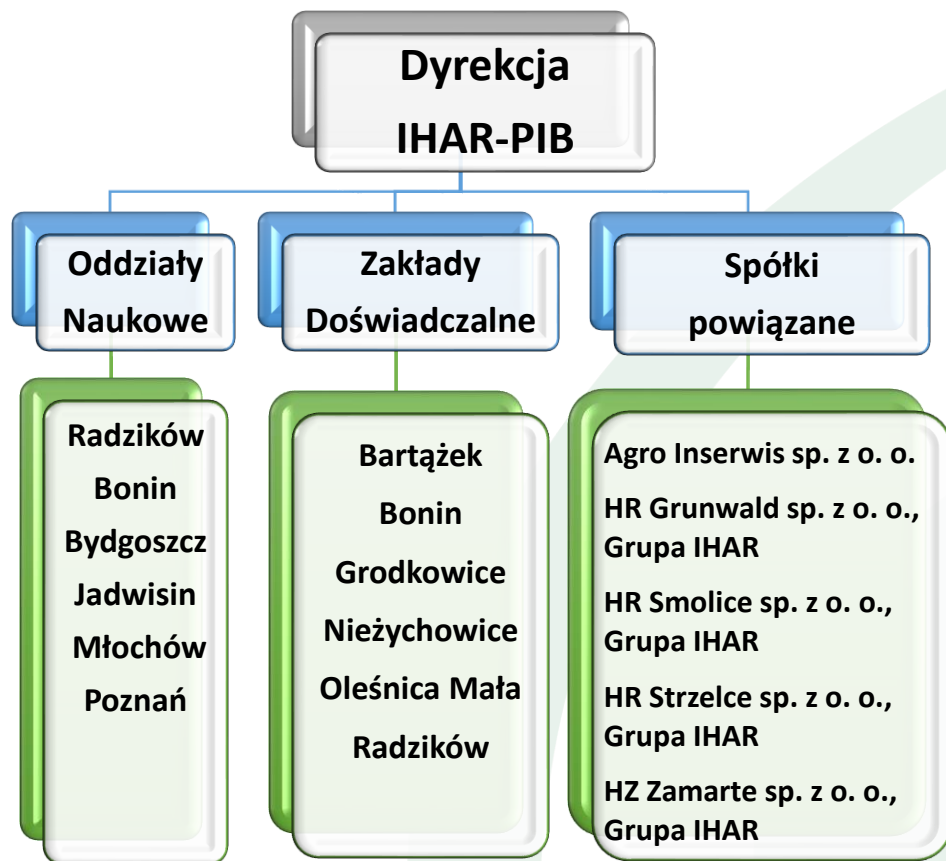
V Forum „Sieciowanie Partnerów SIR”

# Instytut Hodowli i Aklimatyzacji Roślin – Państwowy Instytut Badawczy

*potencjał naukowy, działalność wdrożeniowa i  
transfer wiedzy do praktyki rolniczej*

Dr inż. Monika Żurek, dr Piotr Ochodzki  
Zakład Biologii Stosowanej

## Struktura IHAR-PIB



Zajmowana powierzchnia to blisko 17 000 ha  
 Kadra Instytutu to 365 etatów (stan na 31.12.2022),  
 w tym 88 pracowników naukowych.



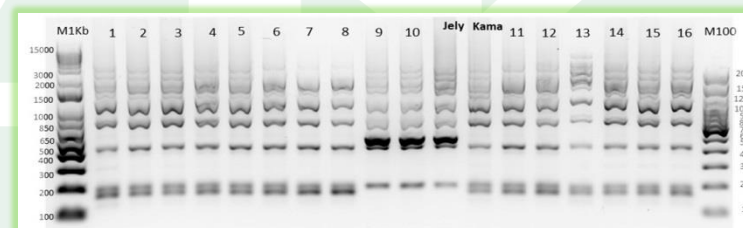
## Misja IHAR-PIB

- ❑ prowadzenie szeroko zakrojonych badań naukowych,
- ❑ prac rozwojowych,
- ❑ usług badawczo-rozwojowych,
- ❑ transfer zaawansowanych technologii do praktyki rolniczej i prowadzenie działalności upowszechniania wiedzy w dziedzinie nauk rolniczych.



## Zakres działalności IHAR-PIB

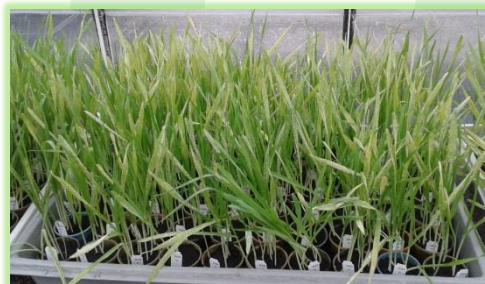
- ❑ agronomia,
- ❑ biotechnologia w rolnictwie,
- ❑ technologia produkcji,
- ❑ przechowywanie i przetwórstwo roślin rolniczych i energetycznych





## Główne kierunki naszych badań

- ❑ genetyczne **podstawy hodowli** roślin uprawnych;
- ❑ mechanizmy warunkujące **odporność roślin na stesy biotyczne i abiotyczne**;
- ❑ wykorzystanie **metod molekularnych w hodowli roślin uprawnych**; opracowanie nowoczesnych metod hodowli twórczej, w tym **metod oceny cech użytkowych materiałów wyjściowych i hodowlanych** w warunkach laboratoryjnych i polowych;
- ❑ gromadzenie i ochrona zasobów genowych (Krajowe Centrum Roślinnych Zasobów Genowych (KCRZG))
- ❑ monitoring GMO w materiałach roślinnych (Akredytowane Laboratorium Kontroli GMO (LKGMO))



## Główne kierunki naszych badań

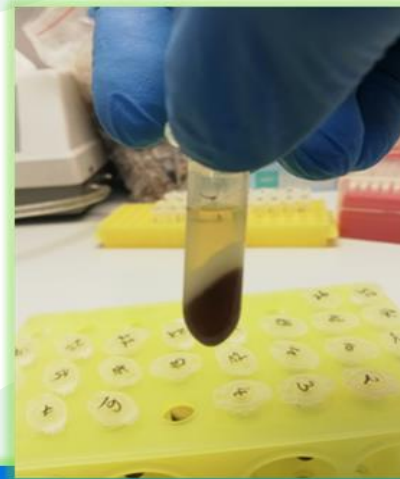
- ❑ **monitorowanie** dla potrzeb nauki i hodowli występowania w kraju gospodarczo **ważnych patogenów i szkodników roślin uprawnych**, w tym organizmów kwarantannowych;
- ❑ nowe technologie i techniki **przechowywania materiału siewnego**; podnoszenia wartości biologicznej, technologicznej i przechowalniczej materiału siewnego odmian;
- ❑ **ocena postępu odmianowego**, ekonomika hodowli i optymalizacja produkcji nasiennej roślin uprawnych;
- ❑ opracowywanie, **doskonalenie i monitorowanie** krajowych norm nasiennych oraz metod oceny jakości materiału siewnego roślin uprawnych i sadzeniaków ziemniaka





## Infrastruktura

- Pola doświadczalne (w tym certyfikowane pole ekologiczne)
- Siewniki, kombajny poletkowe
- Komory fitotronowe
- Laboratoria fitopatologiczne
- Laboratoria biologii molekularnej
- Laboratoria biochemiczne
- Laboratorium organizmów kwarantannowych
- Kolekcje izolatów patogenów roślin





# Krajowe Centrum Roślinnych Zasobów Genowych

## Infrastruktura:

- Przechowalnia długoterminowa (85 000 obiektów)
- Kolekcja ziemniaka in vitro
- Herbarium
- Baza danych: EGISET (90 000 obiektów)
- Ogród Botaniczny w Bydgoszczy
  
- Kolekcje: roślin uprawnych, warzyw, drzew owocowych, roślin ozdobnych, dzikich gatunków pokrewnych
- Utrzymanie ex-situ i in-situ
- Ekspedycje terenowe
- Ocena fenotypowa i molekularna obiektów
- Udostępnianie obiektów
- Działalność naukowa i edukacyjna





## Projekty z Działania „Współpraca”

Zastosowanie bliskiej teledetekcji i sztucznych sieci neuronowych (SSN) w diagnostyce i ocenie zdrowotności plantacji wybranych odmian w gatunkach zbóż pszenicy i pszenżycie

### Konsorcjum:

- Centrum Doradztwa Rolniczego w Brwinowie - Lider
- Relayonit Sp. z o.o.
- Łódzki Ośrodek Doradztwa Rolniczego w Bratoszewicach
- Świętokrzyski Ośrodek Doradztwa Rolniczego z siedzibą w Modliszewicach
- Instytut Hodowli i Aklimatyzacji Roślin PIB, Radzików
- 2 rolników indywidualnych

### „TeleDis”



## Projekty z Działania „Współpraca”

„GARDENA”

Innowacyjne rozwiązania w uprawie, przechowywaniu i wprowadzaniu na rynek polskiej odmiany ziemniaka wysoko odpornej na *Phytophthora infestans* (zarazę ziemniaka)

### Konsorcjum:

- Politechnika Bydgoska im. Jana i Jędrzeja Śniadeckich
- Kujawsko Pomorski Ośrodek Doradztwa Rolniczego w Minikowie
- Instytut Hodowli i Aklimatyzacji Roślin PIB w Radzikowie
- Hodowla Ziemniaka Zamarte spółka z o.o. Grupa IHAR
- "Wiśniewscy" Sp. z o. o.
- Rolnicy (konwencjonalni i ekologiczni)





## Projekty z Działania „Współpraca”

Stworzenie innowacyjnej odmiany życicy trwałej zasiedlanej przez symbiotyczne grzyby endofityczne z rodzaju Epichloë

Opracowanie innowacyjnej technologii produkcji odmian traw udoskonalonych symbiotycznie z wykorzystaniem endofitów

### Konsorcjum:

- Politechnika Bydgoska im. Jana i Jędrzeja Śniadeckich - Lider
- Gospodarstwo rolne
- Kujawsko Pomorski Ośrodek Doradztwa Rolniczego w Minikowie
- Instytut Hodowli i Aklimatyzacji Roślin PIB w Radzikowie
- Hodowla Roślin Grunwald Grupa IHAR



NOVA TRAWA



## Projekty z Działania „Współpraca”

Opracowanie innowacyjnej technologii produkcji słomek ze słomy do różnych napojów

### Konsorcjum:

- Świętokrzyski Ośrodek Doradztwa Rolniczego w Modliszewicach - Lider
- Instytut Technologiczno-Przyrodniczy PIB w Falentach
- Instytut Hodowli i Aklimatyzacji Roślin PIB w Radzikowie
- 1 przedsiębiorstwo
- 1 rolnik

„Słomka ze słomy”





## Projekty z Działania „Współpraca”

Głównym celem operacji jest wyselekcjonowanie dostępnych w Polsce odmian i populacji prosa różgowatego (*Panicum virgatum*) przeznaczonych na cele paszowe w celu zaproponowania rolnikom alternatywnego źródła pozyskania paszy objętościowej w formie zielonej masy (siana, siano kiszonki).

### Konsorcjum:

- Pomorski Ośrodek Doradztwa Rolniczego w Lubaniu - Lider
- Instytut Hodowli i Aklimatyzacji Roślin PIB w Radzikowie
- Centrala Nasienna ZIELENIN,
- Zespół Szkół Centrum Kształcenia Rolniczego im. Stanisława Staszica w Swarzędzie
- 3 rolników

### „Pasza z prosa”



## Projekty z Działania „Współpraca”

Stworzenie (pilotażowego) systemu wdrażania postępu hodowlanego uzyskanego w hodowli zbóż z wykorzystaniem wyników doświadczeń i produkcji towarowej - wspomaganie decyzji on-line i dostawa kwalifikowanego materiału siewnego.

### Konsorcjum:

- Mazowiecki Ośrodek Doradztwa Rolniczego w Warszawie
- Instytut Hodowli i Aklimatyzacji Roślin PIB w Radzikowie
- rolnicy

### „Najlepsze odmiany”





## Działania „Demonstracje w rolnictwie ekologicznym”

Demonstracje dobrych praktyk w rolnictwie ekologicznym – pokazy dla ok 9000 rolników na terenie całego kraju.

### Konsorcjum:

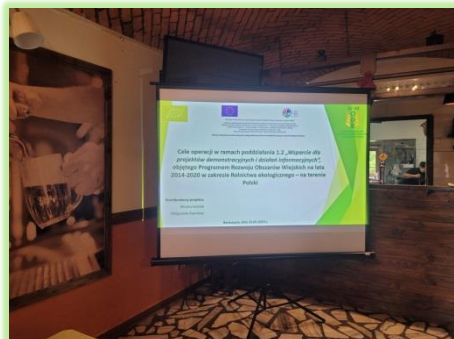
- CDR o/Radom
- Instytuty badawcze i uczelnie wyższe
- ODR-y



# Współpraca z doradztwem rolniczym

**„Naukowcy kreują wiedzę.  
Doradcy przekazują ją rolnikom,  
a Rolnicy wykorzystują ją w praktyce.”**

Prof. Józef Kania, UR w Krakowie





## Dziękuję za uwagę

Radzików  
05-870 Błonie  
tel. +48 22 733 45 00  
NIP: 5290007029  
REGON: 000079480  
e-mail: [postbox@ihar.edu.pl](mailto:postbox@ihar.edu.pl)  
[www.ihar.edu.pl](http://www.ihar.edu.pl)

**Monika Żurek**  
Dane kontaktowe  
tel. 22 733 45 61  
e-mail: [m.zurek@ihar.edu.pl](mailto:m.zurek@ihar.edu.pl)

