



Przetwórstwo lokalne oparte o potencjał turystyczny i projekty współpracy na przykładzie Podlasia Nadbużańskiego

Wrocław, czerwiec 2021

Justyna Paluch

rodzinne gospodarstwo
sadownicze
w Klimczycach-Kolonii
(gm. Sarnaki,
pow. łosicki, woj. mazowieckie)

- od lat 60 - sad jabłoniowy
- 2011 - tłocznia soków
- 2014 - sklep z lokalną żywnością
- 2020 - inkubator przetwórstwa rolno-spożywczego
- 2021 - wiejski ośrodek warsztatowy



Małe przetwórstwo: działalność produkcyjna i handlowa



Małe przetwórstwo: działalność edukacyjna, warsztatowa, doradcza

- wizyty grup szkolnych i przedszkolnych
- wizyty studyjne, prasowe
- szkolenia z zakresu małego przetwórstwa, projektów współpracy, przedsiębiorczości na terenach wiejskich
- warsztaty kulinarne



Naturalnie nad Bugiem od 2017 r.

Tworzenie sieci wzajemnej współpracy w ramach krótkich łańcuchów dostaw produktów i usług lokalnych

poddziałanie 19.2 „Wsparcie na wdrażanie operacji w ramach strategii rozwoju lokalnego kierowanego przez społeczność” w ramach Programu Rozwoju Obszarów Wiejskich 2014-2020:
wspieranie współpracy między podmiotami wykonującymi działalność gospodarczą na obszarze wiejskim objętym LSR



**Naturalnie
nad Bugiem**
pożycz gościnność

Naturalnie nad Bugiem - członkowie

Grupa 15 przedsiębiorców:

- producenci żywności – kiszka ziemniaczana, piwo, soki tłoczone, wędliny, zioła, przyprawy, sękacze, mrowiska, wino, sery
- właściciele restauracji i pensjonatów
- właściciele sklepów z lokalną żywnością
- przedsiębiorcy świadczący usługi turystyczne

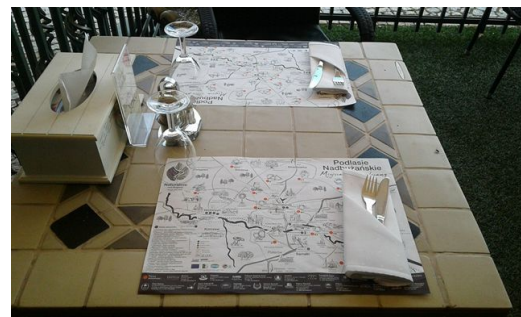
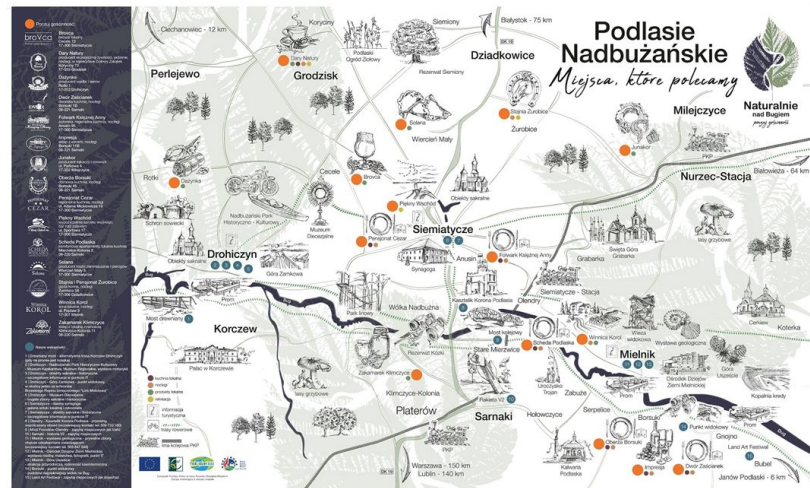
broVca
Polish craft brewery



Winnica
KOROL



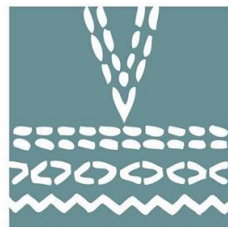
Naturalnie nad Bugiem - efekty



LOT nad Bugiem od 2018 r.

Współpraca trójsektorowa:

- 10 samorządów
- 25 przedsiębiorców
- 38 osób fizycznych
- 2 organizacje pozarządowe



LOT NAD BUGIEM
LOKALNA ORGANIZACJA TURYSTYCZNA

LOT nad Bugiem - obszary działalności

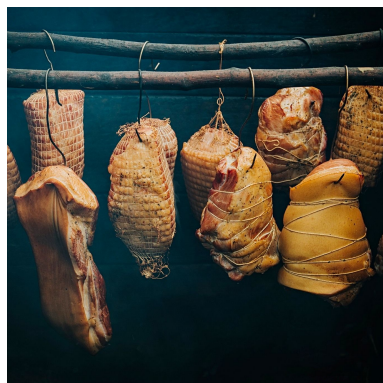
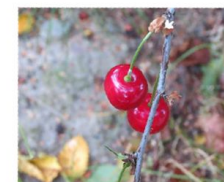
- promocja Podlasia Nadbużańskiego
(punkty IT, wizyty prasowe, współpraca z blogerami)
- edukacja, inspiracja członków stowarzyszenia (wizyty studyjne, szkolenia, warsztaty)
- współpraca z przedsiębiorcami (kolacje tematyczne)
- współpraca z samorządami (rozwój infrastruktury)



LOT nad Bugiem - liderem projektu złożonego w ramach działania "Współpraca"

członkowie:

- 11 producentów: sadownicy, plantatorzy, pszczelarz, rolniczka, lokalni producenci
- LOT nad Bugiem
- Nadbużańskie Centrum Produktu Lokalnego



Założenia dot. KŁD na Podlasiu Nadbużańskim - innowacyjny model sprzedaży i marketingu oparty o działania tradycyjne i nowoczesne

1. działania promocyjno - sprzedażowe
 - a. nowoczesne:
 - portal promocyjno-sprzedażowy z bieżącą obsługą i kampanią reklamową w internecie
 - zastosowanie sklepu internetowego
 - b. tradycyjne:
 - reklama zewnętrzna (m.in. oznakowanie gospodarstw, przyczepa reklamowa)
 - regały sprzedażowe w miejscach atrakcyjnych turystycznie
 - wspólne opakowania
 - działalność specjalisty ds. promocji produktów lokalnych
2. działania produkcyjne - utworzenie i dostosowanie 11 nowych produktów przetworzonych sprzedawanych ze wspólnym logo

Inspiracje, założenia:

1. projekty współpracy wymagają bieżącej koordynacji
2. tworzenie łańcuchów sprzedaży bez ustawienia priorytetu na marketing i sprzedaż nie ma sensu
3. odciążenie producentów lokalnych w tych obszarach, które są trudne (e-commerce, logistyka)
4. wsparcie doradcze dotyczące przepisów, etykietowania



Zapraszamy do kontaktu:

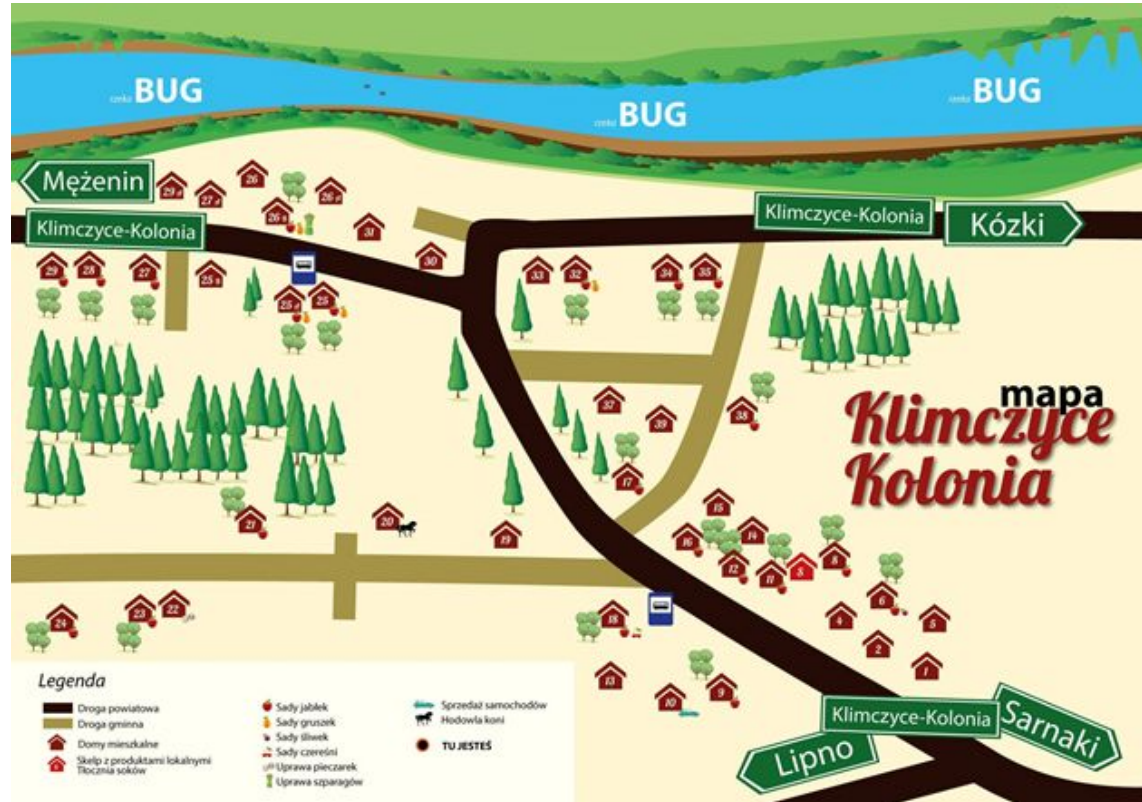
www.samojablko.pl

www.gospodarstwo.samojablko.pl

www.zakamarek-klimczyce.pl

www.lotnadbugiem.pl

www.naturalnienadbugiem.pl



Wykorzystane w prezentacji zdjęcia pochodzą z prywatnych zbiorów autorki prezentacji lub są ogólnodostępne w Internecie.